

## Monteringsanvisning Gravitationslås (Franzen)



OBS! Monteringsmallar beställs hos PWS.



Kontrollera så att locket ligger rätt på kärlet.

Gör en markering på kärlet där locket är centrerat.

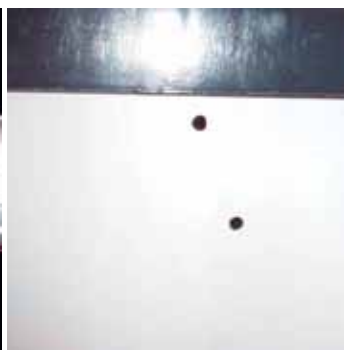


Placera kärllmallen till höger om markeringen på kärlet.



*Alt. 1* Tryck till mallen med handen, skruvarna kommer att göra små markeringar där ni ska borra.

*Alt. 2* Hålen i mallen visar var hålen ska sitta, markera på kärlet med en spik eller liknande var hålen ska placeras.



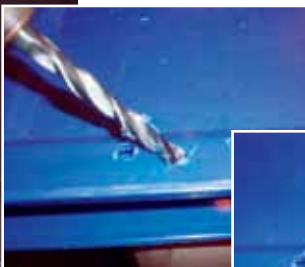
Borra hål i kärlet vid markeringen. Hålen ska vara 10 mm, vi rekommenderar att man förborrar med ett mindre borrh t.ex. 4 mm.



Placera den L-formade pluggen i hålen.

Placera distansen och låskistan över pluggarna på insidan.

Skruva fast låskistan.



Placera lockmallen enligt bilden. *Alt. 1* tryck till mallen.

*Alt. 2* markera på locket med en spik eller liknande var hålen ska placeras.

Borra de tre hålen, ytterhålen ska vara 10 mm. Börja gärna med ett mindre borrar (ca 4 mm).

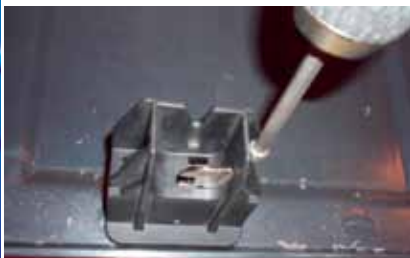
Det mellersta hålet ska göras något större genom att vinkla borret som på bilderna. Detta görs för att låsmekanismen ska gå fritt.



Placera den röda toppen i hålen.



Placera låsmekanismen på insidan och skruva fast.



amtryck.se



Kontrollera att låsmekanismen är helt öppen och går att vrida.

Skulle det inte gå! Gör det mellersta hålet större.

Klart!



PWS Nordic AB, Box 47, 284 21 Perstorp  
Telefon: 0435 369 30. Fax: 0435 369 40  
E-mail: info@pwsab.se

Nyheter: se vår hemsida  
[www.pwsab.se](http://www.pwsab.se)