

2-, 3- og 4-hjulsbeholdere



PWS's beholderhistorie

I 1984 producerede vi vores første 190 l. beholder til det svenske marked, og kort efter kom vores 370 l. beholder. Idag, efter 25 år findes en stor del af disse stadig i anvendelse.

PWS har, gennem de år, der er gået siden vi producerede de første beholdere, fortsat udviklet beholdere, som er tilpasset de nordiske krav og anvendelsesområder. Vi har leveret flere millioner beholdere til kommuner fra det sydligste Danmark, til det nordligste Norge, hvilket har givet os en stor erfaring i de elementer, der kræves for at en affaldsbeholder skal kunne fungere i vort klima.



PWS sortiment

Idag har PWS et meget bredt standardprogram af 2, 3 og 4-hjulede beholdere fra 40 l. til 1100 l. Med disse som base, har vi videreudviklet mange af disse størrelser, for at tilpasse dem til indsamling af forskellige fraktioner, samt for at imødekomme øgede krav til ergonomi.

Vi har f.eks. et stort antal beholdervarianter til bioaffald med forskellig grad af ventilation, og med eller uden ventileret mellembund. Vore 140, 190, 240 og 370-litersbeholdere kan udstyres med låg i låg (ergolåg), for åbning fra to sider. Til indsamling af flere fraktioner i én beholder, kan vi tilbyde beholdere fra en til fem fraktioner.

Tilbehør

Beholderen kan varieres med et stort antal tilbehør til forskellige anvendelsesområder. Låseanordninger til hængelås eller automatlås (gravitationslås) bliver mere og mere udbredt både til husholdningsaffald og i kombination med låg for indsamling af glas, papir, makulatur m.m. De firehjulede beholdere kan også udstyres med låg i låg og koblingssæt for at samle vogntog m.m.

Identificering af beholdere bliver mere og mere standard, og vi kan levere beholderen med tags eller chips i chipnest i overensstemmelse med de gældende standarder.

Mærkning af beholdere og låg gør vi på alle vore fabrikker efter forskellig metode, beroende på udformning.

Mest almindelig er varmeprægning i forskellige farver, men vi kan også tilbyde silketryk og IML (indstøbt etiket), samt applikering af kundespecifikke etiketter og reflekser.

Sammen med farvesammensætning, mærkning, indentificering, tilpasning til fraktion samt ergonomi, kan vi tilbyde beholdere som modsvarer de fleste af vore kunders ønsker. Vi har desuden også stor mulighed for yderligere tilpasning gennem bearbejdning eller nyudvikling.

Materialevalg efter klimaet

Beholderne fremstilles af HD polyethylen i en kvalitet, som er specielt tilpasset til de hårde belastninger en affaldsbeholder udsættes for. På vore fabrikker tester vi løbende såvel materialekvaliteten, som de færdige produkter, og vi udfører test jævnfør de strengeste normer, der gælder for affaldsbeholdere. Med den mangeårige erfaring vi har fra vore beholdere i Norden, garanterer vi, for visse af beholderne, op til det dobbelte af den normerede belastning.



Vi fremstiller idag vore beholdere på Europas nordligste fabrik for beholderproduktion og vi råder over mere end 300.000 m² produktions- og lagerfaciliteter i Tyskland, hvorfra vi har daglige leverancer til vort centrallager i Sverige.

Miljøet i fortsat fokus

Som et led i vores miljøpolitik, begyndte vi tidligt med at indsamle beholdere i Norden, for at makulere og genanvende materialet i produktionen. Idag er det hovedsagligt tilgangen til genvundet materialet, som begrænser anvendelsen i vores produktion. Ved større indsamlingsvolumener har vi mulighed for at makulere materialet til granulat direkte på stedet, med en mobil makulator. Vi stræber stadig efter nye miljøforbedrende områder, både ved udvikling af nye produkter, og ved forbedring af eksisterende. Vor inkøbspolitik er at handle så tæt på fabrikkerne som muligt, for at reducere miljøpåvirkningen ved transporten. At vi har fabrikker forskellige steder i Europa, - nær markederne – er også en bevidst valgt strategi, for at reducere transportvejene af færdige beholdere.



Visioner

Vi vil fortsat udvikle nye produkter og systemer med den erfaring vi har i beholderfremstilling, og den erfaring vore kunder har vedrørende de krav, der stilles til produkter for indsamling af genbrugsmateriale og affald i Norden.

Produktudvikling

PWS's første beholdere var de, for Norden, tilpassede størrelser på 190 l. og 370 l., som bedst passede til vore kunders ønsker. Vi har, efter samme skabelon, udviklet biobeholdere, Combio systemet, firefraktions systemet Quattro Select, og senest den trehjulede beholder.



Fra skitse på tegnebordet, via fremstilling af egne forme, til en revolutionerende beholder!



2- og 3-hjulsbeholder

Alle PWS plastbeholdere er fremstillet i PEHD (polyethylen high density). Det er en ren recirkulérbar plast, som er UV-beständig og slagfast. Den tåler temperaturer fra -40° til +80°. Materialet indeholder ingen miljøskadelige tilsætningsstoffer. Beholderens design er resultatet af mange års erfaring og samarbejde med kommuner og affaldsentreprenører. Beholderne er lette at vippe og har et godt balancepunkt når de trækkes eller skubbes. Indvendig er beholderne glatte, med runde hjørner for at lette rengøring. De er svagt koniske for at affaldet let kan falde ud. Rengøring kan ske manuelt eller maskinelt. 80 - 240-litersbeholderen er udstyret med 250 mm hjul som standard, men alle størrelser kan udstyres med et mindre 200 mm hjul. 370-litersbeholderen og

ErgoPlus har et 300 mm hjul. ErgoPlus er desuden udstyret med et tredje integreret, mindre fronthjul. Hjulakslen er massiv for at give ret tyngdepunkt til beholderen og er fremstillet i galvaniseret stål som er recirkulérbar. Lågets design gør at regnvand løber af og dets egenvægt forhindrer at det blæser op. Til samtlige PWS beholdere anvendes ens lågbolt. Den er meget enkel at montere og demontere. Løftekanten er standard og passer til de almindeligt forekommende løftekamme på markedet. Beholderen kan tømmes af traditionelle renovationsbiler, både bag- og sidetømere. Låg og beholdere kan mærkes med varmprägning og/eller indsatser i formen. Samtlige PWS beholdere er forberedte for montering af transpondere.



80-liters beholder
Art.nr 0080 601
Låg art.nr 0080 801

120-liters beholder
Art.nr 0120 601
Låg art.nr 0120 801

140-liters beholder
Art.nr 0140 601
Låg art.nr 0140 801

190-liters beholder
Art.nr 0190 601
Låg art.nr 0190 801



240-liters beholder
Art.nr 0240 601
Låg art.nr 0240 801

370-liters beholder
Art.nr 0370 601
Låg art.nr 0370 801

370-liters beholder ErgoPlus
Med integreret svinge- og bremsebart fronthjul. Art.nr 0373 601
Låg art.nr 0370 801

Produktfakta 2- og 3-hjulsbeholder

Volume (liter)	80	120	140	190	240	370	ErgoPlus		
Art.nr. beholder	0080 601	0120 601	0140 601	0190 601	0240 601	0370 601	0373 601		
Hvid 105			•	•		•		Farver beholder	
Rød 215			•	•	•	•			
Grøn 477	•	•	•	•	•	•	•		
Mørkegrå 564	•	•	•	•	•	•	•		
Blå 633			•	•	•	•	•		
Brun 843	•		•		•				
Genbr. grøn 041	•	•	•	•	•	•	•		
Art.nr låg	0080 801	0120 801	0140 801	0190 801	0240 801	0370 801	0370 801		
Hvid 105			•	•		•	•	Farver låg	
Rød 215			•	•	•	•	•		
Orange 280				•		•	•		
Gul 355				•		•	•		
Grøn 477	•	•	•	•	•	•	•		
Mørkegrå 564	•	•	•	•	•	•	•		
Blå 633			•	•	•	•	•		
Brun 843	•	•	•	•	•	•	•		
Sort 093	•	•	•	•	•	•	•		
Genbr. grøn 041			•	•	•	•	•		
Art.nr Ergolåg			0140 803	0190 803	0240 803	0370 805	0370 805		
Hvid 105								Farver Ergolåg	
Rød 215									
Orange 280									
Gul 355									
Grøn 477				•	•	•	•		
Mørkegrå 564					•	•	•		
Blå 633				•		•	•		
Brun 843			•	•					
Sort 093				•	•	•	•		
Genbr. grøn 041			•						
Teknisk beskrivelse									
Vægt komplet	9,7	9,9	10,6	13,0	14,2	19	22	kg	
Max belastning	70	85	100	150	150	150	150	kg	
Hjuldiameter	200/250	200/250	200/250	200/250	200/250	300	300	mm	
Se skitse	A Bredde ved kant	446	480	480	545	580	745	747	mm
	B Dybde	536	552	543	690	731	800	803	mm
	C Total højde	970	940	1065	1070	1070	1070	1097	mm
	D Højde til kant	840	840	940	960	945	958	1023	mm
	E Højde uden låg	962	962	1042	1000	1055	1010	996	mm
	F Bredde ved hjul	456	490	500	559	580	749	769	mm
Kundemærkning: Permanent mærkning ved prægning i låg									
Anvendelsestemperatur: -40°C til +80°C									

• = standardartikel

Samme lågbolt passer til samtlige PWS-beholdere.

Alle PWS affaldsbeholdere er testet jf. EN 840.

Beholderen fremstilles af PEHD som kan genindvindes og bruges flere gange.



Chipnest

Et chipnest findes på undersiden af løftekanterne i samtlige PWS' beholderstørrelser.



Højde uden låg: 190 og 370 liters beholder har nedsænket lågfæste mens øvige har lågfæste i en opskydende konsol.



Gribevenlige håndtag og store hjul giver gode køreegenskaber.

4-hjuls beholdere

Alle PWS plastbeholdere er fremstillet i PEHD (polyethylen high density). Det er en ren recirkulérbar plast, som er UV-beständig og slagfast. Den tåler temperaturer fra -40° til +80°. Materialet indeholder ingen miljøskadelige tilsætningsstoffer. Beholderens design er resultatet af mange års erfaring og samarbejde med kommuner og affaldsentreprenører. Beholderne er lette at vippe og har et godt balancepunkt når de trækkes eller skubbes. Indvendig er beholderne glatte, med runde hjørner for at lette rengøring. De er svagt koniske for at affaldet let kan falde ud. Rengøring kan ske manuelt eller maskinelt. 500 - 1000-litersbeholderen er udstyret med 200 mm hjul som standard, men kan også udstyres med andre størrelser. Alle fire hjul er svingbare og to af dem er udstyret med bremse. Hjulene kan udsty-

res med retningsspærre for at sikre en fast retning. Lågets design gør at regnvand løber af. Dens egenvægt forhindrer at det blæser op. Samme lågbolt anvendes til samtlige PWS beholdere. Den er meget enkel at montere og demontere.

Løftekammen er standard og passer til de almindeligt forekommende løftekamme på markedet. Beholderen kan tømmes af traditionelle renovationsbiler, både bag- og sidetømmere. Låg og beholdere kan mærkes med varmprägning og/eller indsatser i formen. Samtlige PWS beholdere er forberedte for montering af transpondere.



500-liters beholder
Art.nr 0500 350
Låg art.nr 0500 380



660-liters beholder
Art.nr 0660 500
Låg art.nr 0660 801



770-liters beholder
Art.nr 0770 500
Låg art.nr 0770 801



1000-liters beholder
Art.nr 1000 350
Låg art.nr 1000 381

Produktfakta 4-hjulsbeholdere

Volume (liter)	500	660	770	1000		
Art.nr. beholder	0500 350	0660 500	0770 500	1000 350	Farver beholder	
Grøn 477	•	•	•	•		
Mørkegrå 564	•	•	•	•		
Blå 633						
Genbr. grøn 041		•	•			
Art.nr. låg	0500 380	0660 801	0660 801	1000 381	Farver låg	
Orange 280		•	•			
Rød 215		•	•			
Gul 355		•	•			
Grøn 477	•	•	•	•		
Mørkegrå 564	•	•	•	•		
Blå 633		•	•			
Sort 093		•	•			
Genbr. grøn 041		•				
Art.nr. komplet		0660 121		1000 300		
Teknisk beskrivelse						
Vægt komplet	40,0	39,3	42,7	50	kg	
Max belastning	200	310	310	400	kg	
Hjuldiameter	200	200	200	200	mm	
Se skitse	A Bredde ved kant	1260	1265	1265	1257	mm
	B Dybde	650	774	774	1073	mm
	C Total højde	1140	1207	1357	1354*	mm
	D Højde til kant	990	1080	1230	1150	mm
	E Højde uden låg	1130	1190	1340	1206	mm
Kundemærkning: Permanent mærkning ved prægning i låg						
Anvendelsestemperatur: -40°C til +80°C *Med plant låg						

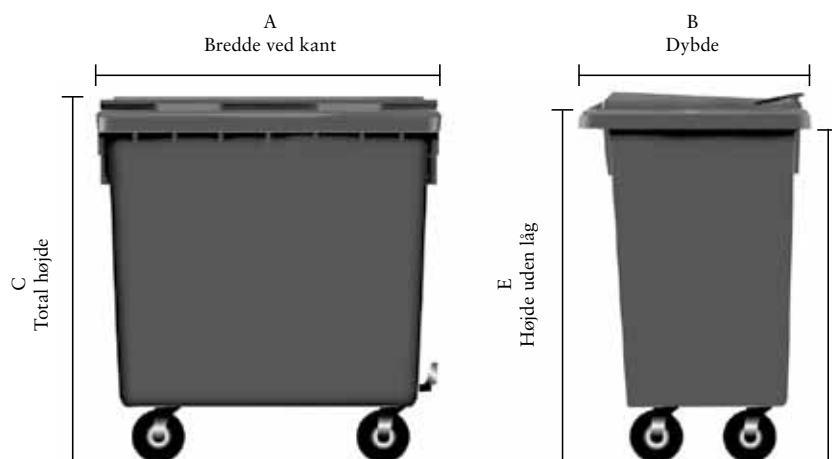
• = standardartikel



Chipnest

Et chipnest findes på undersiden af løftekanten i samtlige PWS' beholderstørrelser.

Samme lågbolt passer til samtlige PWS-beholdere. Alle PWS affaldsbeholdere er testet jf. EN 840. Beholderen fremstilles af PEHD som kan genindvindes og bruges flere gange.



Håndtagsgreb
Reelle håndtagsgreb letter arbejdet med firehjulsbeholdere.

Tilbehør



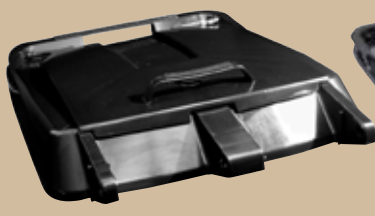
Ergolag
140 liter. Art.nr 0140 803



Ergolag
190 liter. Art.nr 0190 803



Samtlige PWS beholdere kan monteres med Ergolag. Det indebærer at beholderen altid kan placeres, så det bliver bekvemt for både abonnent og renovationspersonalet.



Ergolag
240 liter. Art.nr 0240 803



Ergolag
370 liter. Art.nr 0370 805
ErgoPlus. Art.nr 0370 805



Ergolag
Til firehjulsbeholder. Art.nr 0660 803



Glasingkast
Låg med glasingkast
inklusive lås.
190 liter. Art.nr 0190 802
370 liter. Art.nr 0370 802



Låg med papirindkaståbning
Låsbart til fortroligt papir.
190 liter (låg). Art.nr 0190 804
190 liter (beholder). Art.nr 0190 610



Papirindkast
Samtlige PWS beholdere kan udstyres med papirindkast



Gravitationslås
Gravitationslåset låser op af sig selv når beholderen når en bestemt vinkel i tømningscyklus. Beholderen låser sig når det stilles tilbage på jorden. Nøgler behøves ikke for tømningspersonalet, nøglen opbevares af kunden.
Art.nr 844 140



Bøjlelås
Låset nittes fast. Åbning og lukning sker med trekantsnøgle.
Art.nr 844 015



Låsbøjle
Ingen boring af huller eller montering er nødvendig. Hængelås medfølger ikke.
80 - 120 liter Art.nr 844 601
140 liter Art.nr 844 602
190 - 370 liter Art.nr 844 601
660 - 770 liter Art.nr 844 602
Min bøjlelængde: 30 mm
Max diameter: 7 mm



Transponder
Material af AV-beständig polyamid og helt vandafvisende.
Art.nr 844 163 Alternativ transponder kan leveres på forespørgsel.



Fronthjul
For beholdere 80 - 370 liter.
Eftermontering nødvendig.
Hjulet stikker ca 220 mm ud fra beholderen. Art.nr 0370 830



Fronthjul
Fronthjul for 190 liter beholder.
Eftermontering nødvendig.
Art.nr 0190 830



Togkoblingssæt
Skrues fast ved beholderens eksisterende hjul.
660 liter. Art.nr 844 658, 1000 liter. Art.nr 844 652



Frontlastertunneler
For hentning med truck.
Art.nr 844 659



Løftetappe
Til 1000-litersbeholder.
Art.nr 844 656



Ergohandles
Ergonomisk for personale uanset kropsstørrelse.
Art.nr 8023



Ergohandles
Nedfædet stilling, sparer plads i f. eks. affaldsskur.



Styreribber
Visse modeller af PWS-beholdere kan leveres med støbte styreribber for enkel montering af skillevægge. Angives ved bestilling



Skillevægge
Skillevæg til 2- og 3-hjulsbeholdere
190 liter. Art.nr 8010 200
240 liter. Art.nr 0240 900
370 liter. Art.nr 8013 000 093
373'eren. Art.nr 8013 373 093

Quattro Select



Let og sjovt at affaldssortere.

QuattroSelect er omkostningseffektivt for både kunde og bruger. Abbonnten motiveres til affaldssortering nær sin egen husholdning takket være QuattroSelects ottefraktionssystem. Der frigøres plads i hjemmet, da man slipper for at delsamle affald i forskellige beholdere. I stedet placerer man affaldet i dertil indrettede beholderrum. Yderligere en besparelse, for abonnenten, er at slippe for at samle øvrigt affald sammen og køre til genbrugsstationen.

Abbonnten sparer altså både plads, og brændstof til transport til genbrugspladsen.

Kommunen sparer miljøet takket være reducerede individuelle transporter til genbrugspladserne. Mange ubemandede stationer kan lukkes og ressourcer kan frigøres til f. eks. bemandede stationer, hvilket bidrager til højere service i kommunen.

Læs mere i vor specialbrochure om Quattro Selectsystemet!

Ventilerede beholdere



Ventilerede beholdere findes i to størrelser, 140 og 240 liter. Disse beholdere er udviklede specielt til organisk affald og opfylder de specifikke krav, der stilles til korrekt indsamling og håndtering af dette affald.

Beholderne har ventiler på begge sider samt gummidistancer i beholderkanten. Takket være den gode ventilation fordamper fugten i affaldet og vægten reduceres.

Læs mere i vor specialbrochure om Ventilerede beholdere!

Profilerede beholdere

PWS kan også fremstille profilerede beholdere efter kundeønske/design.



PWS Danmark A/S • Box 68 • 8410 Rønne
Telefon: 70 70 11 73 • Fax: 86 32 34 45
E-mail: info@pwsas.dk • www.pwsas.dk